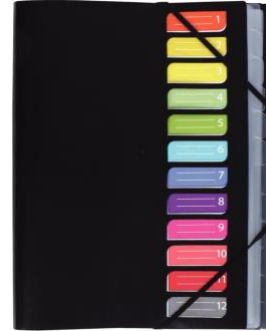


Centre scolaire Saint-Charles

Fournitures scolaires CM1 - Année scolaire 2024 - 2025

- **Eviter les cartables à roulettes (structure trop lourde et trop encombrante dans la classe) ;**
- **Bien penser à écrire le nom de l'enfant sur chacune des fournitures suivantes ;**
- **Certaines fournitures seront à renouveler en cours d'année (ex : tubes de colle, recharges des stylos,...)**

- 1 trieur à 12 compartiments (voir photo)
- 1 agenda avec les dates marquées
- 1 pochette à élastique format 21 x 29,7
- 1 paire de ciseaux à bouts pointus
- 1 trousse
- 4 stylos effaçables de type FRIXION (Pilot) : rouge, bleu, vert, noir + des recharges (pas de feutres ou gel)



- 2 tubes de colle non liquide
- 1 double décimètre non métallique et non flexible
- 1 compas avec mine intégrée (voir photo)
- 1 équerre
- 1 crayon à papier HB
- 1 porte-mines avec mines 0,7mm HB
- 1 gomme blanche
- 1 taille-crayon
- 4 surligneurs de couleurs différentes
- 1 boîte de crayons de couleurs
- 1 boîte de feutres (mine moyenne)
- 1 ardoise, 2 marqueurs effaçables et un chiffon
- 2 boîtes de mouchoirs rectangulaires
- 1 paquet de lingettes nettoyantes
- 1 dictionnaire « Robert Junior poche plus » avec couverture renforcée

